

Brasmarket 4G

INTELIGÊNCIA EM PESQUISA ANOS



PESQUISA

BRASIL

RESULTADO GERAL

PESQUISA

PRESIDÊNCIA DA REPÚBLICA



Pesquisa Registrada no TSE sob o número:
BR-05691/2022.

Data de registro: **29/07/2022**

Data de divulgação: **04/08/2022**

COLETA DE DADOS:
De 30 de julho a 02 de agosto de 2022.



ESPECIFICAÇÕES TÉCNICAS

PESQUISA QUANTITATIVA



**CIDADES
PESQUISADAS : 55**

ARACRUZ, BAURU, BELFORD ROXO, BELO HORIZONTE, BETIM, CACHOEIRO DE ITAPEMIRIM, CAMPINAS, CAMPOS DOS GOYTACAZES, CARAPICUÍBA, CARIACICA, COLATINA, CONTAGEM, DIADEMA, DIVINÓPOLIS, DUQUE DE CAXIAS, GOVERNADOR VALADARES, GUARAPARI, GUARULHOS, IBIRITÉ, IPATINGA, JUIZ DE FORA, JUNDIAÍ, LINHARES, MAGÉ, MAUÁ, MOGI DAS CRUZES, MONTES CLAROS, NITERÓI, NOVA IGUAÇU, OSASCO, PATOS DE MINAS, PETRÓPOLIS, PIRACICABA, POÇOS DE CALDAS, POUSO ALEGRE, RIBEIRÃO DAS NEVES, RIBEIRÃO PRETO, RIO DE JANEIRO, SANTA LUZIA, SANTO ANDRÉ, SANTOS, SÃO BERNARDO DO CAMPO, SÃO GONÇALO, SÃO JOÃO DE MERITI, SÃO JOSÉ DOS CAMPOS, SÃO MATEUS, SÃO PAULO, SERRA, SETE LAGOAS, SOROCABA, TEÓFILO OTONI, UBERABA, UBERLÂNDIA, VILA VELHA, VITÓRIA, VOLTA REDONDA.

**REGIÃO
SUDESTE**



ESPECIFICAÇÕES TÉCNICAS

PESQUISA QUANTITATIVA



**CIDADES
PESQUISADAS : 89**

ABREU E LIMA, AÇAILÂNDIA, ALAGOINHAS, ALTOS, AQUIRAZ, ARACAJU, ARAPIRACA, ASSÚ, BARRAS, BAYEUX, CABEDELO, CABO DE SANTO AGOSTINHO, CAICÓ, CAJAZEIRAS, CAMAÇARI, CAMARAGIBE, CAMPINA GRANDE, CAMPO MAIOR, CARUARU, CAUCAIA, CAXIAS, CEARÁ-MIRIM, CODÓ, CORURIFE, CRATO, DELMIRO GOUVEIA, ESPERANTINA, ESTÂNCIA, FEIRA DE SANTANA, FLORIANO, FORTALEZA, GARANHUNS, IGARASSU, IGUATU, ILHÉUS, IMPERATRIZ, ITABAIANA, ITABUNA, ITAIPPOCA, JABOATÃO DOS GUARARAPES, JEQUIÉ, JOÃO PESSOA, JOSÉ DE FREITAS, JUAZEIRO DO NORTE, JUAZEIRO, LAGARTO, LAURO DE FREITAS, MACAÍBA, MACEIÓ, MARACANAÚ, MARANGUAPE, MARECHAL DEODORO, MOSSORÓ, NATAL, NOSSA SENHORA DO SOCORRO, OLINDA, PALMEIRA DOS ÍNDIOS, PARNAÍBA, PARNAMIRIM, PATOS, PATOS, PAULISTA, PEDRO II, PENEDO, PETROLINA, PICOS, PIRIPIRI, PORTO SEGURO, QUIXADÁ, QUIXERAMOBIM, RECIFE, RIO LARGO, SALVADOR, SANTA RITA, SÃO CRISTÓVÃO, SÃO GONÇALO DO AMARANTE, SÃO JOSÉ DE RIBAMAR, SÃO LUÍS, SÃO MIGUEL DOS CAMPOS, SIMÃO DIAS, SOBRAL, SOUSA, TEIXEIRA DE FREITAS, TERESINA, TIMON, TOBIAS BARRETO, UNIÃO DOS PALMARES, UNIÃO, VITÓRIA DA CONQUISTA, VITÓRIA DE SANTO ANTÃO.

**REGIÃO
NORDESTE**



ESPECIFICAÇÕES TÉCNICAS

PESQUISA QUANTITATIVA



**CIDADES
PESQUISADAS : 70**

**REGIÃO
SUL**

ALEGRETE, ALMIRANTE TAMANDARÉ, ALVORADA, APUCARANA, ARAPONGAS, ARARANGUÁ, ARAUCÁRIA, BAGÉ, BALNEÁRIO CAMBORIÚ, BENTO GONÇALVES, BIGUAÇU, BLUMENAU, BRUSQUE, CAÇADOR, CACHOEIRA DO SUL, CACHOEIRINHA, CAMBÉ, CAMBORIÚ, CAMPO LARGO, CAMPO MOURÃO, CANOAS, CASCAVEL, CAXIAS DO SUL, CHAPECÓ, COLOMBO, CONCÓRDIA, CRICIÚMA, CURITIBA, ERECHIM, ESTEIO, FAZENDA RIO GRANDE, FLORIANÓPOLIS, FOZ DO IGUAÇU, FRANCISCO BELTRÃO, GASPAR, GRAVATAÍ, GUAÍBA, GUARAPUAVA, IJUÍ, ITAJAÍ, JARAGUÁ DO SUL, JOINVILLE, LAGES, LAJEADO, LONDRINA, MARINGÁ, NAVEGANTES, PARANAGUÁ, PASSO FUNDO, PELOTAS, PINHAIS, PONTA GROSSA, PORTO ALEGRE, RIO DO SUL, RIO GRANDE, SANTA CRUZ DO SUL, SANTA MARIA, SANT'ANA DO LIVRAMENTO, SANTO ÂNGELO, SÃO BENTO DO SUL, SÃO JOSÉ, SÃO JOSÉ DOS PINHAIS, SÃO LEOPOLDO, SAPIRANGA, SAPUCAIA DO SUL, TOLEDO, TUBARÃO, UMUARAMA, URUGUAIANA, VIAMÃO.



ESPECIFICAÇÕES TÉCNICAS

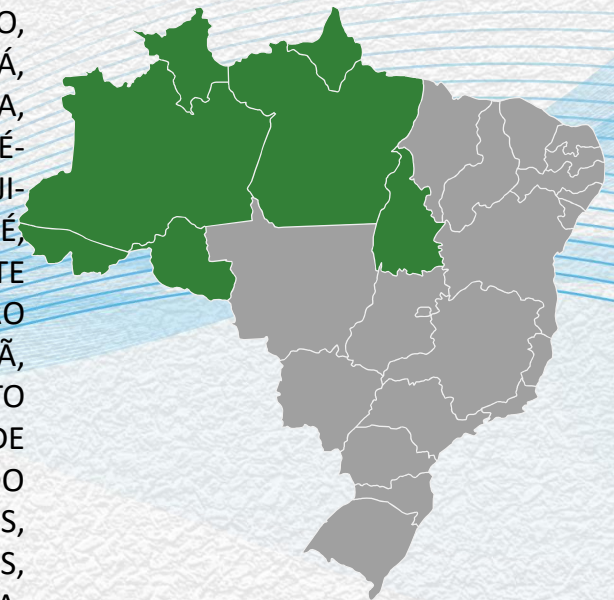
PESQUISA QUANTITATIVA



**CIDADES
PESQUISADAS : 144**

**REGIÃO
NORTE**

ABAETETUBA, ACARÁ, ALENQUER, ALTAMIRA, ALVORADA, ANANÁS, ANANINDEUA, ARAGUAÇU, ARAGUAÍNA, ARAGUATINS, ARIQUEMES, ARRAIAS, AUGUSTINÓPOLIS, AUGUSTO CORRÊA, AUTAZES, AXIXÁ DO TOCANTINS, BABAÇULÂNDIA, BARCARENA, BELÉM, BENEVIDES, BOCA DO ACRE, BORBA, BRAGANÇA, BREU BRANCO, BREVES, BURITI DO TOCANTINS, CACOAL, CAMETÁ, CAMPOS LINDOS, CANAÃ DOS CARAJÁS, CAPANEMA, CAPITÃO POÇO, CAREIRO, CASTANHAL, COARI, COLINAS DO TOCANTINS, COLMÉIA, CONCEIÇÃO DO ARAGUAIA, CURUÇÁ, DIANÓPOLIS, DOM ELISEU, EIRUNEPÉ, ESPERANTINA, ESPIGÃO DO OESTE, FILADÉLFIA, FORMOSO DO ARAGUAIA, GOIATINS, GUAJARÁMIRIM, GUARAÍ, GURUPI, HUMAITÁ, IGARAPÉ- AÇU, IGARAPÉ-MIRI, IRANDUBA, ITACOATIARA, ITAITUBA, ITUPIRANGA, JACUNDÁ, JARU, JI- PARANÁ, JURUTI, LÁBREA, LAGOA DA CONFUSÃO, MANACAPURU, MANAUS, MANICORÉ, MARABÁ, MARITUBA, MAUÉS, MIRACEMA DO TOCANTINS, MIRANORTE, MOJU, MONTE ALEGRE, NATIVIDADE, NOVA OLINDA, NOVO REPARTIMENTO, ÓBIDOS, ORIXIMINÁ, OURO PRETO DO OESTE, PACAJÁ, PALMAS, PARAGOMINAS, PARAÍSO DO TOCANTINS, PARANÃ, PARAUPEBAS, PARINTINS, PEDRO AFONSO, PEIXE, PIMENTA BUENO, PIUM, PORTEL, PORTO NACIONAL, PORTO VELHO, PRAIA NORTE, PRESIDENTE FIGUEIREDO, REDENÇÃO, ROLIM DE MOURA, RONDON DO PARÁ, SALINÓPOLIS, SANTA ISABEL DO PARÁ, SANTARÉM, SÃO FÉLIX DO XINGU, SÃO GABRIEL DA CACHOEIRA, SÃO MIGUEL DO GUAMÁ, SÃO MIGUEL DO TOCANTINS, SÍTIO NOVO DO TOCANTINS, TABATINGA, TAGUATINGA, TAILÂNDIA, TEFÉ, TOCANTINÓPOLIS, TOMÉAÇU, TUCUMÃ, TUCURUÍ, URUARÁ, VIGIA, VILHENA, VISEU, WANDERLÂNDIA, XAMBIOÁ, XINGUARA. BOA VISTA, RORAINÓPOLIS, CARACARAÍ, CANTÁ, MUCAJAÍ, ALTO ALEGRE, RIOBRANCO, CRUZEIRO DOS SUL, SENAMADUREIRA, TARAUACÁ, FEIJÓ, SENADOR GUILOMARD, BRASILÉIA, MÂNCIOLIMA, PORTO ACRE, MACAPÁ, SANTANA, LARANJAL DO JARI, OIAPÓQUE, M AZAGÃO, PORTO GRANDE.



ESPECIFICAÇÕES TÉCNICAS

PESQUISA QUANTITATIVA



**CIDADES
PESQUISADAS : 70**

APARECIDA DE GOIÂNIA, ANÁPOLIS, ASA NORTE ,ASA SUL , RIO VERDE, LUZIÂNIA, ÁGUAS LINDAS DE GOIÁS, TRINDADE, VALPARAÍSO DE GOIÁS, SENADOR CANEDO, ITUMBIARA, CATALÃO, FORMOSA, JATAÍ, CALDAS NOVAS, PLANALTINA, GOIANÉSIA, NOVO GAMA, MINEIROS, SANTO ANTÔNIO DO DESCOBERTO, INHUMAS, CIDADE OCIDENTAL, CUIABÁ, VÁRZEA GRANDE, RONDONÓPOLIS, SINOP, TANGARÁ DA SERRA, CÁCERES, SORRISO, LUCAS DO RIO VERDE, BARRA DO GARÇAS, PRIMAVERA DO LESTE, ALTA FLORESTA, JUÍNA, CAMPO GRANDE, DOURADOS, TRÊS LAGOAS, CORUMBÁ, PONTA PORÃ, NAVIRAÍ, AQUIDAUANA, NOVA ANDRADINA, SIDROLÂNDIA, PARANAÍBA, MARACAJU, AMAMBAI, ÁGUAS CLARAS, BRAZLÂNDIA, CANDANGOLÂNDIA, CEILÂNDIA, CRUZEIRO, GAMA, GUARÁ, LAGO NORTE, LAGO SUL, NÚCLEO BANDEIRANTE, PARANOÁ, PARK WAY, PLANALTINA, RECANTO DAS EMAS, RIACHO FUNDO, RIACHO FUNDO II, SAMAMBAIA, SANTA MARIA, SÃO SEBASTIÃO, SOBRADINHO, SUDOESTE/OCTOGONAL, TAGUATINGA.

**REGIÃO
CENTRO-OESTE**



ENTREVISTAS:

2.000

**MARGEM
DE ERRO:**

2,2% \times

BRASIL



PESQUISA DE OPINIÃO PÚBLICA

AGOSTO - 2022

ESPECIFICAÇÕES TÉCNICAS

PESQUISA QUANTITATIVA



ENTREVISTAS E MARGEM DE ERRO

2.000 ENTREVISTAS EM 428 CIDADES, DAS 5 REGIÕES:
SUDESTE, NORDESTE, SUL, NORTE E CENTRO-OESTE

MARGEM DE ERRO MÁXIMA ESTIMADA DE 2,2%
PONTOS PERCENTUAIS.



DATA DE COLETA

De 30 de julho a 02 de agosto de 2022.



PÚBLICO ALVO

POPULAÇÃO acima dos 16 ANOS.



MÉTODO DE COLETA

A coleta dos dados foi realizada
por meio de **contato telefônico**.



Dados do **TSE 2022 e IBGE**.



FONTES DE DADOS

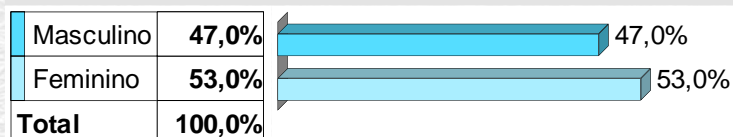
95% DE intervalo de confiança.

Brasmarket 4G

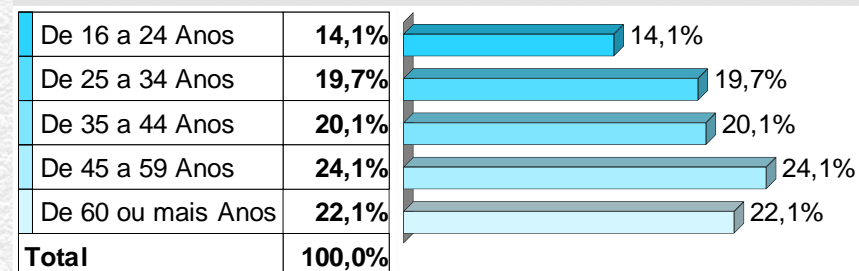
INTELIGÊNCIA EM PESQUISA ANOS

PERFIL DA AMOSTRA

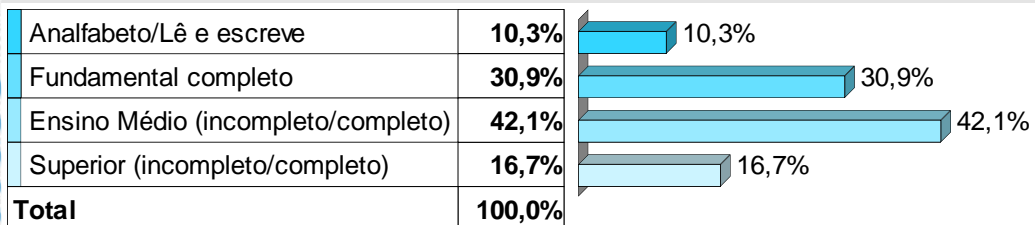
Sexo



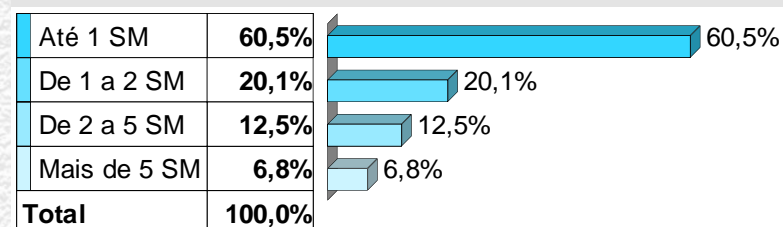
Faixa Etária



Grau de Instrução

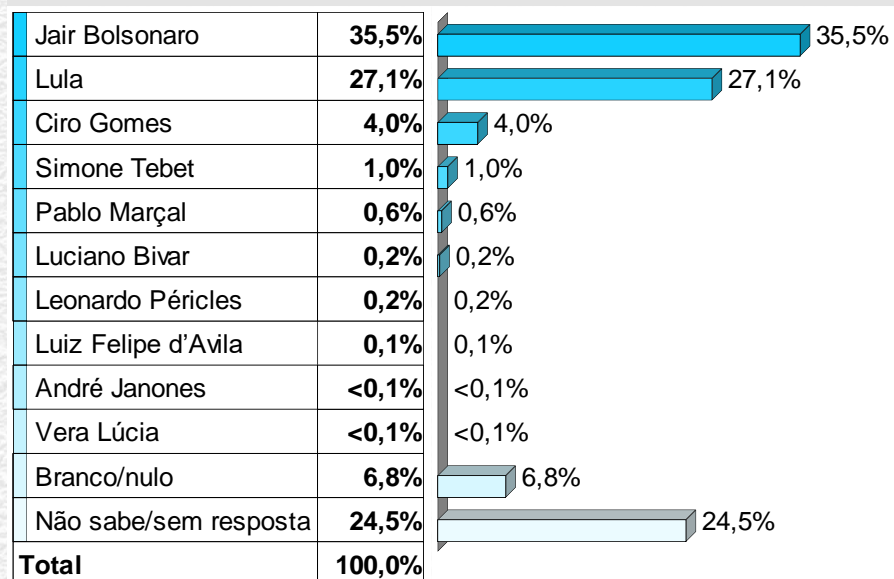


Renda Familiar



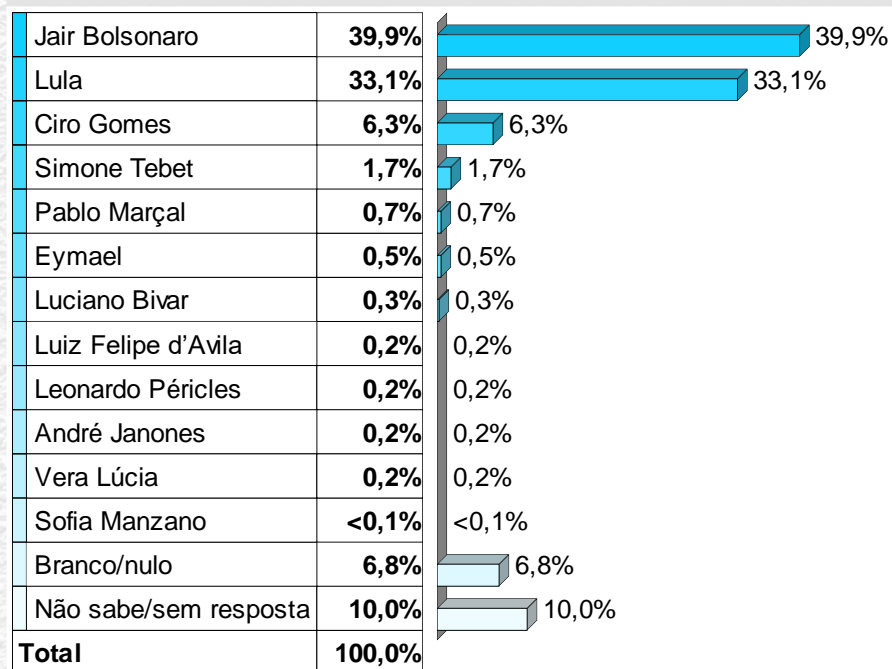
VOTO/PRESIDENTE/ESPONTÂNEA

Se a eleição para Presidente da República fosse hoje, em quem o(a) Sr.(a) votaria? (Espontânea)



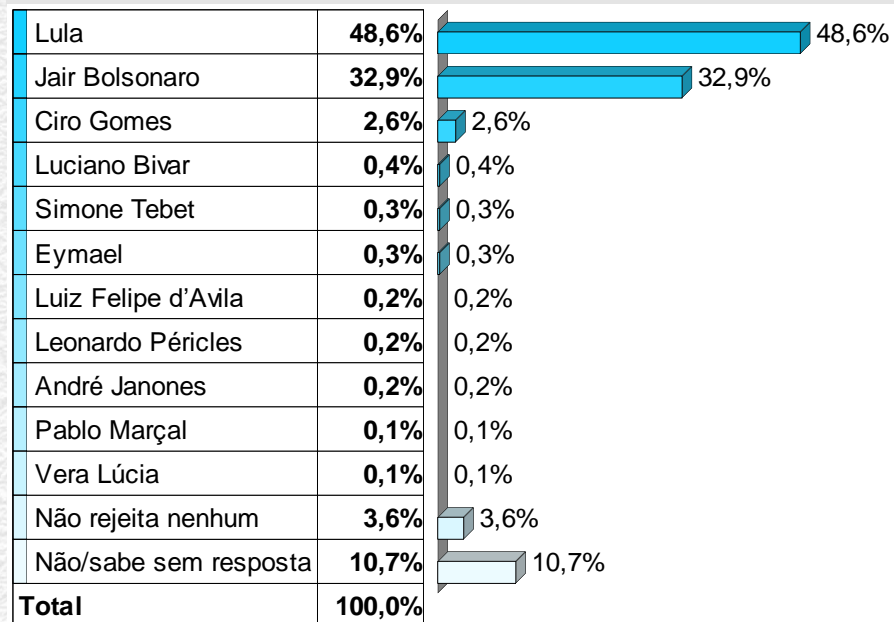
VOTO/PRESIDENTE/ESTIMULADA

Se a eleição para Presidente da República fosse hoje, e os candidatos fossem estes, em quem o(a) Sr.(a) votaria? (Estimulada)



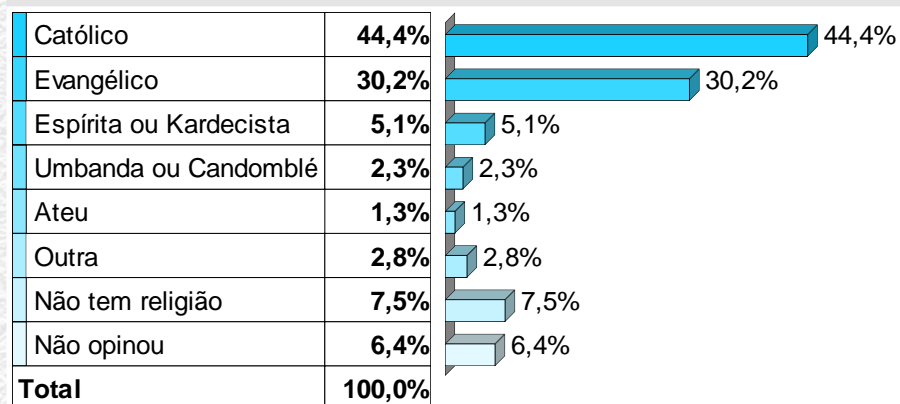
VOTO/PRESIDENTE/REJEIÇÃO

Em qual destes candidatos o(a) Sr.(a) jamais votaria? (Estimulada)



RELIGIÃO

Com qual religião o(a) Sr.(a) mais se identifica? (Espontânea)





CRUZAMENTOS

PERFIL DA AMOSTRA

CRUZAMENTO 1

Se a eleição para Presidente da República fosse hoje, em quem o(a) Sr.(a) votaria? (Espontânea)

Sexo | Faixa Etária | Grau de Instrução | Renda Familiar

	Jair Bolsonaro	Lula	Ciro Gomes	Simone Tebet	Pablo Marçal	Luciano Bivar	Leonardo Péricles	Luiz Felipe d'Avila	André Janones	Vera Lúcia	Branco /nulo	Não sabe/sem resposta
Masculino	41,8%	26,0%	4,5%	1,2%	0,6%	0,2%	0,1%	0,2%	0,1%	0,0%	6,0%	19,3%
Feminino	29,9%	28,0%	3,6%	0,9%	0,5%	0,2%	0,2%	0,0%	0,0%	<0,1%	7,6%	29,1%
De 16 a 24 Anos	26,7%	32,0%	6,0%	0,0%	1,1%	0,0%	0,7%	0,0%	0,0%	0,0%	6,4%	27,0%
De 25 a 34 Anos	33,1%	26,5%	2,2%	0,7%	0,5%	0,5%	0,2%	0,2%	0,0%	0,2%	8,2%	27,6%
De 35 a 44 Anos	32,9%	27,4%	6,3%	1,0%	1,0%	0,0%	0,0%	0,2%	0,0%	0,0%	6,5%	24,6%
De 45 a 59 Anos	43,5%	24,6%	3,6%	0,8%	0,0%	0,2%	0,0%	0,0%	0,2%	0,0%	6,1%	21,0%
De 60 ou mais Anos	42,4%	26,6%	1,1%	3,8%	0,0%	0,0%	0,0%	0,0%	0,0%	0,0%	6,0%	20,1%
Analfabeto/Lê e escreve	35,7%	32,1%	0,0%	0,0%	0,0%	0,0%	0,0%	0,0%	0,0%	0,0%	0,0%	32,1%
Fundamental completo	34,5%	34,5%	0,8%	1,7%	0,0%	0,0%	0,0%	0,0%	0,0%	0,0%	10,1%	18,5%
Ensino Médio (incompleto/completo)	33,1%	26,6%	3,5%	0,9%	0,6%	0,0%	0,2%	0,0%	0,0%	<0,1%	7,3%	27,8%
Superior (incompleto/completo)	38,6%	26,4%	5,2%	1,1%	0,6%	0,5%	0,1%	0,2%	0,1%	0,0%	6,1%	21,1%
Até 1 SM	34,9%	27,1%	2,7%	0,7%	0,5%	0,0%	0,5%	0,0%	0,0%	0,0%	9,6%	24,1%
De 1 a 2 SM	32,7%	26,3%	3,2%	1,0%	0,4%	0,3%	0,0%	0,0%	0,0%	0,1%	7,3%	28,6%
De 2 a 5 SM	34,9%	28,0%	5,3%	0,9%	0,9%	0,4%	0,2%	0,4%	0,2%	0,0%	4,5%	24,4%
Mais de 5 SM	45,5%	26,5%	5,5%	1,8%	0,4%	0,0%	0,0%	0,0%	0,0%	0,0%	5,8%	14,5%

CRUZAMENTO 2

Se a eleição para Presidente da República fosse hoje, e os candidatos fossem estes, em quem o(a) Sr.(a) votaria? (Estimulada)

Sexo | Faixa Etária | Grau de Instrução | Renda Familiar

	Jair Bolsonaro	Lula	Ciro Gomes	Simone Tebet	Pablo Marçal	Eymael	Luciano Bivar	Luiz Felipe d'Avila	Leonardo Péricles	André Janones	Vera Lúcia	Sofia Manzano	Branco /nulo	Não sabe /sem resposta
Masculino	46,5%	31,0%	6,7%	1,9%	0,7%	0,5%	0,2%	0,3%	0,2%	0,1%	0,0%	0,0%	5,8%	5,9%
Feminino	34,0%	34,9%	5,9%	1,5%	0,6%	0,5%	0,3%	<0,1%	0,2%	0,2%	0,3%	<0,1%	7,8%	13,7%
De 16 a 24 Anos	28,5%	37,7%	9,3%	0,0%	1,1%	1,1%	0,0%	0,4%	1,1%	0,0%	0,0%	0,4%	8,2%	12,5%
De 25 a 34 Anos	37,5%	35,6%	4,9%	1,1%	0,7%	0,4%	0,5%	0,4%	0,2%	0,2%	0,5%	0,0%	5,9%	12,1%
De 35 a 44 Anos	40,5%	30,6%	8,3%	1,4%	1,0%	0,4%	0,2%	0,2%	0,0%	0,0%	0,0%	0,0%	8,1%	9,3%
De 45 a 59 Anos	48,0%	29,9%	5,9%	1,7%	0,2%	0,2%	0,2%	0,0%	0,0%	0,4%	0,0%	0,0%	5,9%	7,6%
De 60 ou mais Anos	41,8%	33,7%	1,1%	7,1%	0,0%	1,1%	0,0%	0,0%	0,0%	0,0%	0,0%	0,0%	6,5%	8,7%
Analfabeto/Lê e escreve	28,6%	39,3%	0,0%	3,6%	0,0%	0,0%	0,0%	0,0%	0,0%	0,0%	0,0%	0,0%	3,6%	25,0%
Fundamental completo	35,3%	46,2%	2,5%	1,7%	0,0%	1,7%	0,0%	0,0%	0,0%	0,0%	0,0%	0,0%	6,7%	5,9%
Ensino Médio (incompleto/completo)	38,2%	32,8%	5,6%	1,6%	0,7%	0,6%	0,0%	0,2%	0,2%	0,2%	<0,1%	<0,1%	8,3%	11,4%
Superior (incompleto/completo)	42,9%	31,3%	7,9%	1,8%	0,7%	0,2%	0,6%	0,2%	0,2%	0,1%	0,2%	0,0%	5,2%	8,5%
Até 1 SM	34,4%	37,1%	4,8%	1,1%	0,5%	0,7%	0,0%	0,2%	0,5%	0,2%	0,5%	0,0%	8,2%	11,8%
De 1 a 2 SM	36,5%	33,2%	5,9%	2,0%	0,4%	0,4%	0,3%	0,0%	0,0%	0,1%	0,1%	0,0%	8,7%	12,3%
De 2 a 5 SM	42,7%	32,5%	7,0%	1,8%	1,1%	0,5%	0,5%	0,5%	0,4%	0,2%	0,0%	0,0%	4,3%	8,6%
Mais de 5 SM	52,4%	27,3%	8,4%	1,8%	0,7%	0,4%	0,0%	0,0%	0,0%	0,0%	0,0%	0,4%	4,4%	4,4%

CRUZAMENTO 3

Em qual destes candidatos o(a) Sr.(a) jamais votaria? (Estimulada)

Sexo | Faixa Etária | Grau de Instrução | Renda Familiar

	Lula	Jair Bolsonaro	Ciro Gomes	Luciano Bivar	Simone Tebet	Eymael	Luiz Felipe d'Avila	Leonardo Péricles	André Janones	Pablo Marçal	Vera Lúcia	Não rejeita nenhum	Não/sabe sem resposta
Masculino	54,9%	27,7%	3,2%	0,1%	0,4%	0,3%	0,1%	0,2%	0,1%	0,2%	0,1%	2,6%	10,1%
Feminino	43,1%	37,5%	2,1%	0,6%	0,2%	0,3%	0,2%	<0,1%	0,2%	0,0%	<0,1%	4,5%	11,3%
De 16 a 24 Anos	34,5%	47,0%	2,1%	1,8%	0,4%	0,7%	0,4%	0,0%	0,7%	0,0%	0,0%	3,2%	9,3%
De 25 a 34 Anos	47,0%	32,8%	3,1%	0,2%	0,4%	0,4%	0,4%	0,2%	0,2%	0,0%	0,4%	2,8%	12,3%
De 35 a 44 Anos	52,8%	30,6%	2,2%	0,2%	0,6%	0,2%	0,0%	0,0%	0,0%	0,0%	0,0%	3,4%	10,0%
De 45 a 59 Anos	53,9%	29,8%	2,7%	0,0%	0,0%	0,2%	0,0%	0,0%	0,0%	0,2%	0,0%	5,0%	8,2%
De 60 ou mais Anos	50,0%	25,5%	2,7%	0,0%	0,0%	0,0%	0,0%	1,1%	0,0%	0,5%	0,0%	3,3%	16,8%
Analfabeto/Lê e escreve	32,1%	32,1%	3,6%	0,0%	0,0%	0,0%	0,0%	0,0%	0,0%	0,0%	0,0%	0,0%	32,1%
Fundamental completo	42,0%	39,5%	4,2%	0,0%	0,0%	0,0%	0,0%	0,0%	0,0%	0,8%	0,0%	6,7%	6,7%
Ensino Médio (incompleto/completo)	46,6%	33,6%	2,8%	0,6%	0,3%	0,4%	<0,1%	<0,1%	0,2%	0,0%	<0,1%	3,6%	11,6%
Superior (incompleto/completo)	52,6%	31,0%	2,2%	0,1%	0,4%	0,2%	0,2%	0,2%	0,1%	0,1%	0,1%	3,2%	9,5%
Até 1 SM	38,0%	40,1%	2,5%	0,9%	0,2%	0,5%	0,0%	0,0%	0,2%	0,0%	0,0%	5,5%	12,1%
De 1 a 2 SM	45,5%	33,0%	3,8%	0,3%	0,6%	0,4%	0,4%	0,1%	0,1%	0,3%	0,1%	3,7%	11,6%
De 2 a 5 SM	55,4%	30,4%	1,8%	0,2%	0,2%	0,2%	0,0%	0,0%	0,2%	0,0%	0,2%	2,5%	9,1%
Mais de 5 SM	60,7%	25,5%	1,5%	0,0%	0,0%	0,0%	0,0%	0,7%	0,0%	0,0%	0,0%	2,5%	9,1%

CRUZAMENTO 4

Com qual religião o(a) Sr.(a) mais se identifica? (Estimulada)

Sexo | Faixa Etária | Grau de Instrução | Renda Familiar

	Católico	Evangélico	Espírita ou Kardecista	Umbanda ou Candomblé	Ateu	Outra	Não tem religião	Não opinou
Masculino	46,3%	27,9%	3,8%	2,6%	1,4%	3,4%	8,8%	5,9%
Feminino	42,7%	32,2%	6,3%	2,1%	1,1%	2,3%	6,4%	6,8%
De 16 a 24 Anos	32,4%	40,2%	3,2%	2,8%	3,2%	1,8%	11,7%	4,6%
De 25 a 34 Anos	37,9%	35,0%	3,7%	2,0%	0,9%	2,9%	10,3%	7,3%
De 35 a 44 Anos	49,4%	30,2%	4,0%	2,4%	0,6%	3,0%	4,6%	6,0%
De 45 a 59 Anos	50,1%	22,6%	9,0%	2,7%	1,3%	3,8%	5,0%	5,5%
De 60 ou mais Anos	53,8%	20,1%	5,4%	1,1%	1,1%	1,1%	7,6%	9,8%
Analfabeto/Lê e escreve	60,7%	17,9%	0,0%	0,0%	0,0%	3,6%	3,6%	14,3%
Fundamental completo	46,2%	31,1%	3,4%	2,5%	0,0%	0,8%	5,9%	10,1%
Ensino Médio (incompleto/completo)	45,8%	32,3%	4,4%	1,7%	1,3%	1,7%	6,5%	6,4%
Superior (incompleto/completo)	42,0%	27,8%	6,4%	3,1%	1,5%	4,5%	9,2%	5,6%
Até 1 SM	41,3%	28,5%	4,3%	3,4%	1,6%	1,6%	7,3%	11,9%
De 1 a 2 SM	45,8%	32,7%	3,4%	3,1%	0,7%	2,0%	6,6%	5,8%
De 2 a 5 SM	43,1%	29,9%	6,4%	0,9%	1,8%	4,3%	9,4%	4,3%
Mais de 5 SM	48,4%	26,5%	8,4%	1,5%	1,1%	4,0%	6,5%	3,6%



CRUZAMENTOS

CRUZAMENTO

Se a eleição para Presidente da República fosse hoje, e os candidatos fossem estes, em quem o(a) Sr.(a) votaria? (Estimulada)

Com qual religião o(a) Sr.(a) mais se identifica? (Estimulada).

	Jair Bolsonaro	Lula	Ciro Gomes	Simone Tebet	Pablo Marçal	Eymael	Luciano Bivar	Luiz Felipe d'Avila	Leonardo Péricles	André Janones	Vera Lúcia	Sofia Manzano	Branco/nulo	Não sabe/sem resposta
Católico	37,7%	35,6%	6,3%	1,9%	0,7%	0,7%	0,5%	0,3%	0,2%	0,1%	0,0%	0,1%	6,6%	9,3%
Evangélico	47,8%	28,6%	5,7%	1,2%	0,5%	0,3%	0,2%	0,0%	0,0%	0,3%	0,5%	0,0%	6,5%	8,5%
Espírita ou Kardecista	37,3%	33,3%	8,8%	2,9%	2,0%	0,0%	0,0%	0,0%	0,0%	0,0%	0,0%	0,0%	6,9%	8,8%
Umbanda ou Candomblé	34,8%	54,3%	4,3%	0,0%	0,0%	0,0%	0,0%	0,0%	0,0%	0,0%	0,0%	0,0%	6,5%	0,0%
Ateu	24,0%	32,0%	4,0%	8,0%	0,0%	0,0%	0,0%	0,0%	4,0%	0,0%	0,0%	0,0%	4,0%	24,0%
Outra	51,8%	23,2%	8,9%	3,6%	1,8%	0,0%	0,0%	0,0%	0,0%	0,0%	0,0%	0,0%	7,1%	3,6%
Não tem religião	33,3%	31,3%	9,3%	1,3%	0,7%	0,0%	0,0%	0,0%	0,7%	0,0%	0,0%	0,0%	8,0%	15,3%
Não opinou	27,6%	36,2%	3,1%	0,8%	0,0%	1,6%	0,0%	0,8%	0,0%	0,0%	0,0%	0,0%	9,4%	20,5%

OBRIGADO!

Brasmarket 4G

INTELIGÊNCIA EM PESQUISA ANOS